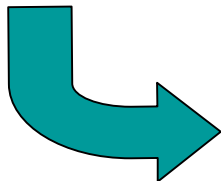


## Y邸増改築工事

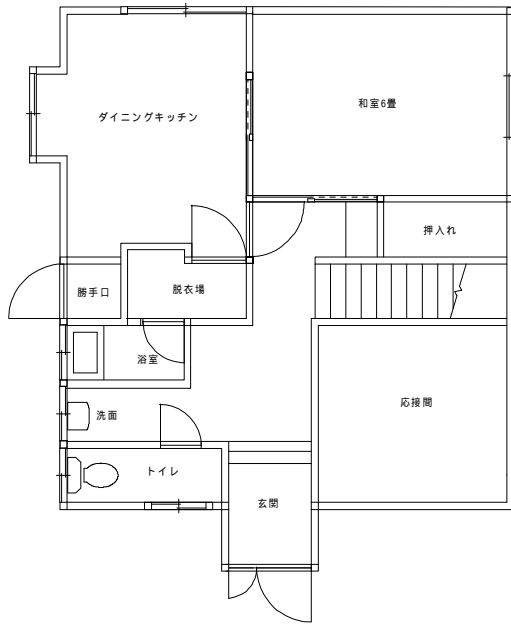
物置を解体して、台所を増築しました。僅か8㎡の増築ですが、内部生活空間はそれ以上に広がったように感じます。勝手口には電気温水器の雨よけもかねてアルミテラス(台形)を設置しました。



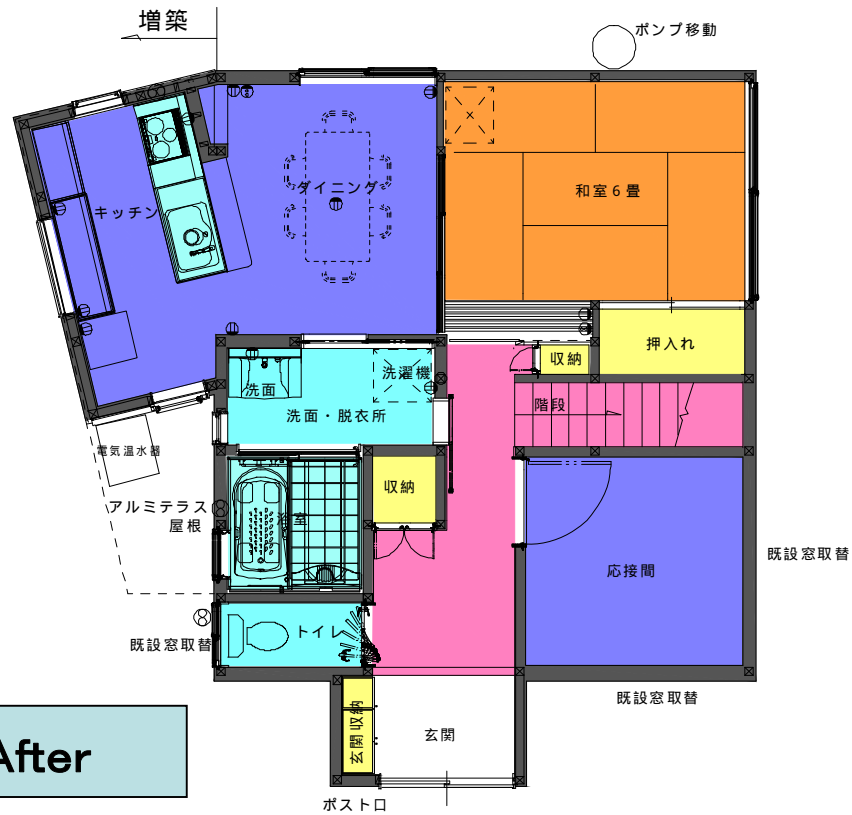
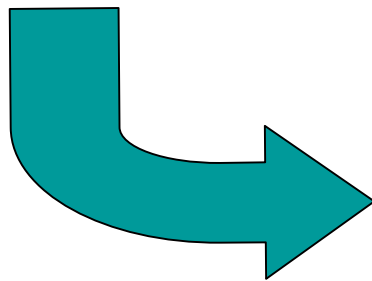
Before



After



Before

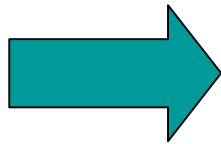


After

勝手口を移動しユニットバスを足を伸ばして入れるゆったりサイズにしました。出入り口は、ドアから場所をとらず、使い勝手のよい、引き戸に取替えました。  
追加工事で玄関も親子ドアから、アルミ引き違い戸に取替えました。



Before



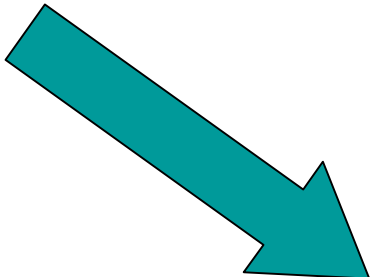
勝手口は施錠したまま換気  
ができる上げ下げ窓付片引  
きエアリフレにしました。



After



After



増築部に台所を配置しました。  
対面キッチンにして壁面は全  
て収納ユニットにしました。



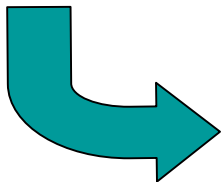
After



Before



After



After

毎日の仕事の疲れをとるお風呂は、足を伸ばしてゆったり浸かりたいですね。少し配置をかえてあげればそれは、可能です。





Before

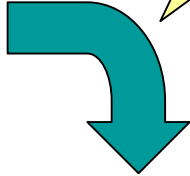


After



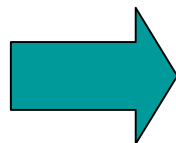
Before

玄関も引き戸に取替えました。  
内部も少し広くなりました。



After

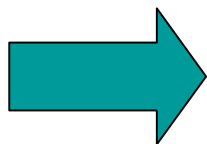




**Before**

断熱性を高めるために、プラマード(内窓)を取付けました。壁には調湿機能、脱臭能力、有害物質VOC吸着力性能の優れた新素材(エコカラット)を貼りました。

**After**



国内初『ホルムアルデヒド低減建材認定』を取得しています。



Before



使い勝手の悪いドアを全て  
引き戸に替えました。



Before



After

